

Le Mas Larrier, une porte d'entrée écoresponsable sur Nîmes

Lorsqu'a été prise la décision de construire la gare de Nîmes TGV, dans le cadre de la création du contournement Nîmes-Montpellier et de celle d'une nouvelle ligne mixte Fret et Grande vitesse, son implantation a été décidée au sud-est de la ville dans un espace encore agricole. S'y trouvait alors un mas assez typique de la région, mais dans un état de délabrement important. Nîmes Métropole a souhaité réhabiliter cette construction en pierre afin d'en faire une nouvelle porte d'entrée vers la ville. L'ensemble se compose de trois corps de bâtiments distincts situés à proximité immédiate de la gare TGV. Le Mas Larrier a vocation à être à la fois un point d'accueil pour les touristes, un espace de promotion des produits du terroir et un restaurant.

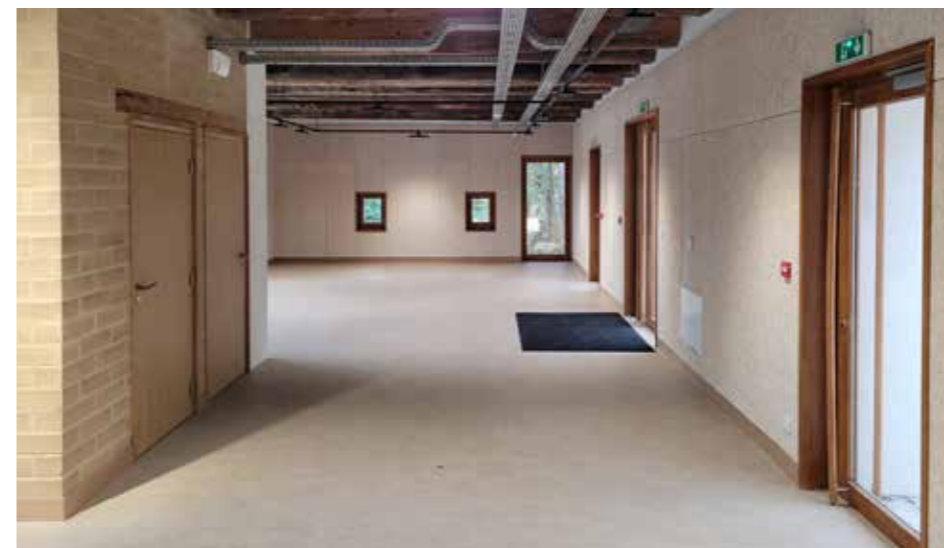


Classé Bâtiment Durable d'Occitanie (BDO) niveau Or, le mas se veut respectueux de l'environnement tant dans les usages à venir que dans les travaux qu'il a engendrés. Ce bâtiment, écologique, abritera un restaurant et un point d'accueil touristique, des espaces de bureaux et de co-working. La rénovation du Mas Larrier répond à l'architecture moderne de la gare, signée par l'Arep et les équipes de Gare & connexions.

Innovation et inventivité

"C'est un projet que nous suivons depuis 2017", indique Nicolas Crégut, l'architecte qui, avec son associé Laurent Duport, réalise le projet. "C'est un peu un laboratoire de tout ce que l'on peut proposer aujourd'hui, en termes d'aménagement durable. On fait jouer le bon sens, mais aussi l'utilisation de nouveaux matériaux. On s'est volontairement ouverts beaucoup de possibilités et nous travaillons en étroite collaboration avec les entreprises et les artisans."

Le nouveau Mas Larrier est donc innovant à plus d'un titre. En ayant d'abord conservé certaines techniques un peu oubliées, comme les murs en pierre, ou en faisant appel à des techniques peu utilisées, comme les murs en brique de terre crue ou encore une cage d'ascenseur en bois. "Il fallait donner une vraie couleur à ce projet", insiste Nicolas Crégut.



La terre crue, nécessite un temps de séchage plus long, obligeant à une nouvelle conception de la gestion du temps dans la construction et pour laquelle il a fallu former les prestataires locaux à une technique quasi inutilisée dans la région. Terre crue qui répond, d'ailleurs, par sa couleur, à la gare voisine, reprenant ces couleurs ocre caractéristiques. Quant à la cage d'ascenseur en bois, pièce maîtresse du bâtiment, elle aura donné quelques sueurs froides aux bureaux d'études et aux ingénieurs.

Economie circulaire

La démarche BDO niveau Or a obligé à faire preuve d'inventivité et surtout, puiser dans les ressources locales pour certains éléments de construction. Certaines poutres de la charpente manquaient pour réhabiliter la toiture. Il a fallu faire preuve d'imagination. C'est ainsi que le charpentier a réussi à troquer du matériel récupéré au Mas Larrier contre des poutres en bon état et parfaitement réutilisables en provenance d'un chantier voisin. Circuit court et économie circulaire renforcent donc la finalité de ce chantier qui justifient encore plus le label "BDO" du mas Larrier et qui s'inscrit dans la modernité, tout en conservant des vestiges de son passé agricole.



Restaurant, bureaux, vigneron et produits locaux

Le mas Larrier est composé de trois bâtiments distincts. Dans le plus vaste, au rez-de-chaussée devrait s'installer un restaurant, avec une vaste terrasse donnant dans la cour intérieure. Au-dessus, dans la seule partie mixant rénovation et extension, seront installés des bureaux en coworking. A côté, dans un deuxième bâtiment indépendant, ce sont les Vignerons indépendants qui installeront leurs locaux, avec un espace d'accueil du public.

Dans le bloc le plus près de la gare, relié au premier par une extension en bois, une boutique de produits du terroir prendra place.

MAÎTRE D'OUVRAGE : Nîmes Métropole
AMO : SPL Agate
ARCHITECTES : C+D Architecture

SURFACE DE PLANCHER : 1 650 m²
MONTANT DES TRAVAUX : 3,8 M€